



Handleiding afstandsbediening SKX2WD

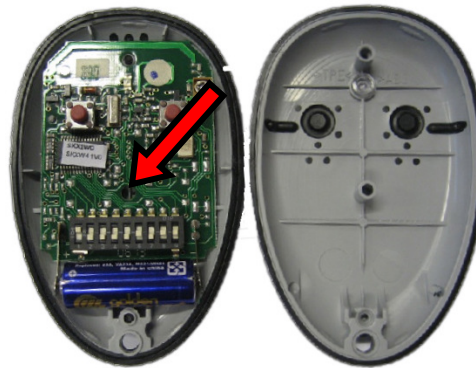
- A. In deze handleiding wordt beschreven hoe de code van de SKX2WD afstandsbediening (zie afbeelding 1) veranderd kan worden.
- B. Voor het openen van de afstandsbediening bevinden zich aan de achterkant twee kruiskop schroefjes (zie afbeelding 2).
- C. Schroef deze los en leg de twee delen van de afstandsbediening zoals in afbeelding 3.



Afbeelding 1



Afbeelding 2



Afbeelding 3

- D. Om de code te veranderen bevindt er zich een schakelkastje op de groene printplaat, boven de batterij (zie afbeelding 3 en 4).
- E. Op dit schakelkastje zitten 9 schakels, die elke apart in te stellen zijn.
- F. Let op! De schakels hebben **drie** verschillende standen; + (boven), 0 (midden) en – (onder). Zie voor de + 0 – de linker zijde van het schakel kastje, de strepen tussen de schakels geven het midden aan.
- G. Om het te verduidelijken ziet u in afbeelding 4 een voorbeeld. Schakels 1 t/m 3 staan onderin op –, schakels 4 t/m 6 bevinden zich in het midden op 0 en schakels 7 t/m 9 staan op de bovenste stand op +.
- H. De schakels kunnen met de hand voorzichtig op de juiste positie geplaatst worden.
- I. Wanneer de juiste code ingesteld is, legt u de twee zijden van de afstandsbediening weer op elkaar en schroeft u deze weer vast.

De code (voorbeeld):

+									
0									
-									
	1	2	3	4	5	6	7	8	9

Uw persoonlijke code:

+									
0									
-									
	1	2	3	4	5	6	7	8	9

In te stellen (voorbeeld):



Afbeelding 4

© BRS Speedgates B.V. Maart 2006

Niets uit deze handleiding mag worden veelevoudigd en/of openbaar gemaakt worden door middel van druk, fotokopie, microfilm of op welke andere wijze dan ook, zonder voorafgaande schriftelijke toestemming van BRS Speedgates BV.